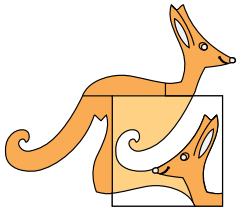


# 7 problèmes par semaine



## Semaine 16

16



Où sera la  
boule au  
59<sup>ème</sup> rebond ?

17

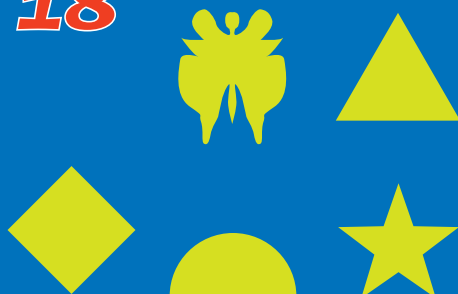
Quel "signe" pour ? ?

Quel "signe" pour ? ?

$1 < 3$  ?  $1 < 3$

$5 < 5$  ?  $6 < 6$

18



Qui a le plus d'axes  
de symétrie ?

19

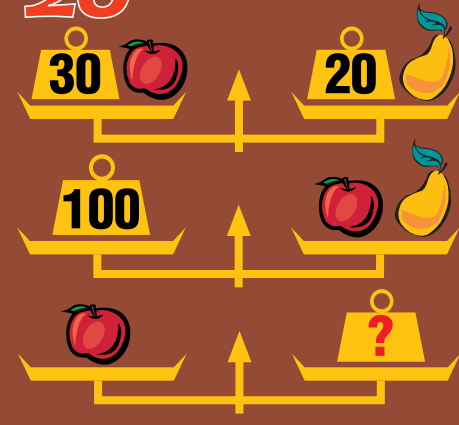
On écrit côte à côte  
les nombres

de 1 à 2000 :

1 2 3... 10 11... 50 51...

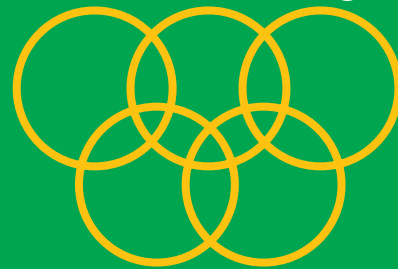
Quel sera le 2000<sup>ème</sup>  
chiffre de la ligne ?

20



21

Combien  
de régions



à l'intérieur  
des 5 anneaux ?

22

Toutes ces  
lettres ont  
un centre  
de symétrie  
sauf une.

Laquelle ?

O  
Z  
U  
S  
X  
H