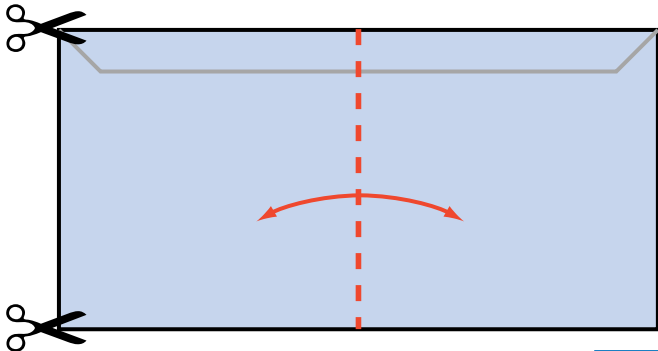




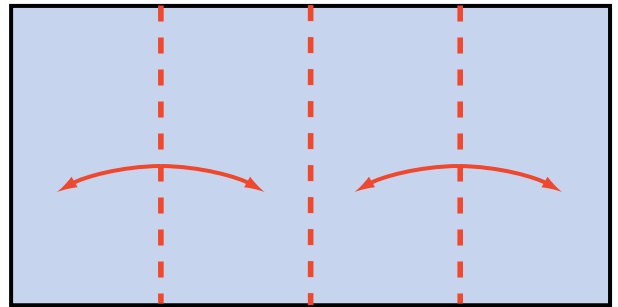
Ribambelles en boucle...

Avec une enveloppe fermée.

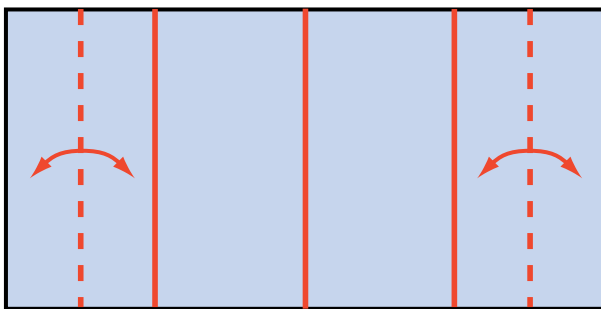
1 Couper les bords supérieur et inférieur, puis plier en deux



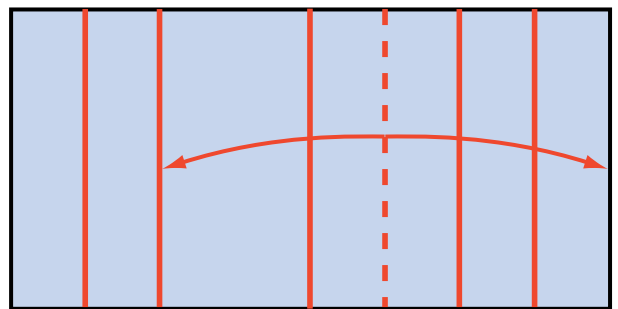
2 Marquer alors les plis. L'enveloppe est alors partagée en 4 parties égales.



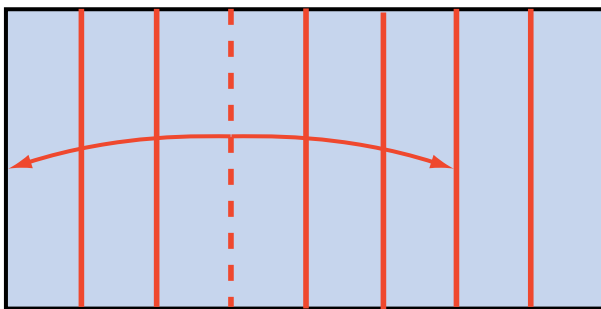
3 Marquer les plis.



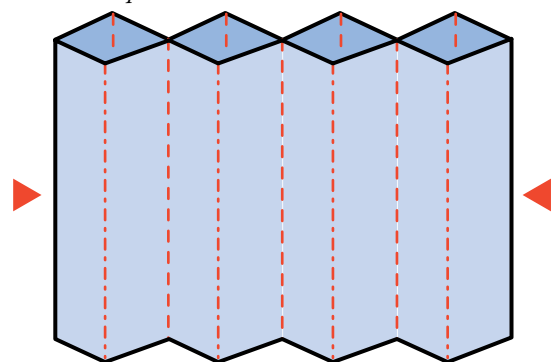
4 Marquer le pli.



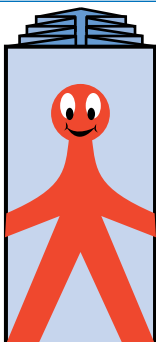
5 Marquer le pli. L'enveloppe est partagée en 8 parties égales.



6 Réaliser des plis montagne et vallée en pliant en accordéon, puis mettre à plat.

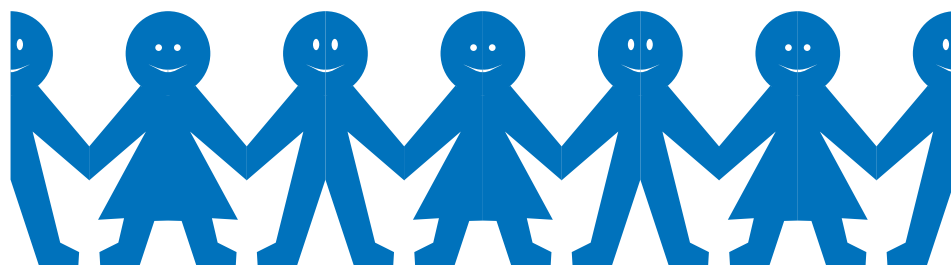
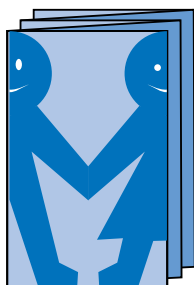
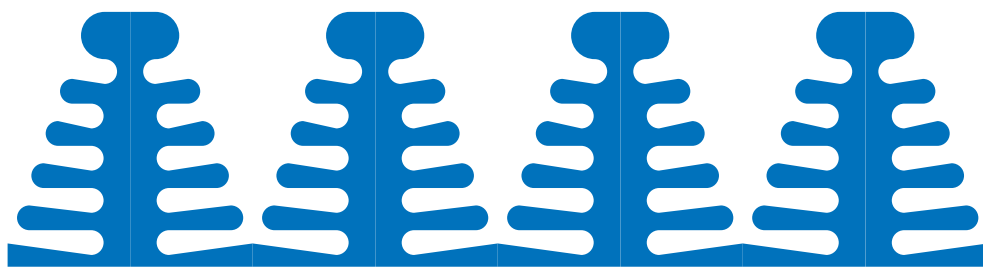
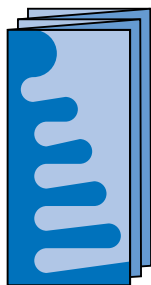
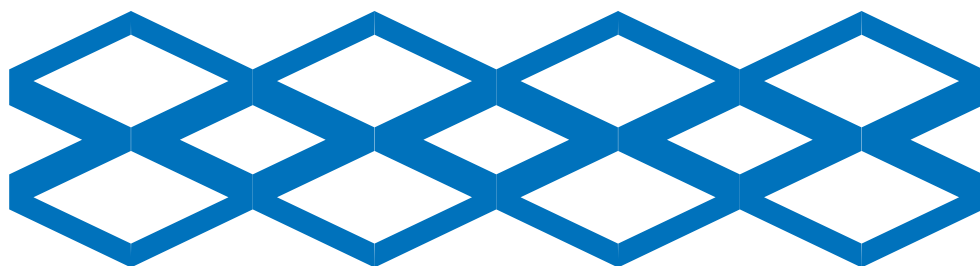
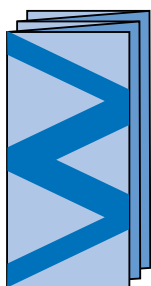
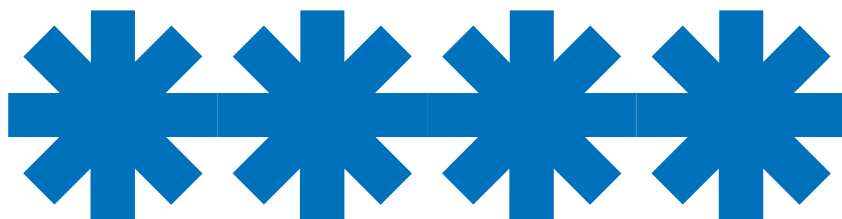


7 Vérifier qu'il y a bien le même nombre d'épaisseurs à gauche et à droite. Dessiner votre motif, découper suivant les traits de votre dessin, puis mettre la ribambelle en rond en ouvrant délicatement.



Quelques idées pour des ribambelles simples

Avec une bande de papier pliée en accordéon...

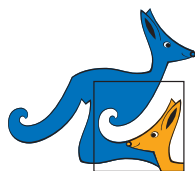




*Les 2 pages précédentes sont extraites de l'ouvrage
Mathémagie des pliages*

ISBN : 978-2-87694-062-8

© ACL - les éditions du Kangourou,
12 rue de l'épée de bois, Paris



www.mathkang.org